



Corso di Laurea in Infermieristica - sede di Aosta

S@S

Servizio Orientamento e Supporto

Premessa

Studiare Infermieristica richiede un particolare approccio ad un ambiente a sé che spesso non viene colto dagli osservatori esterni: un mondo di studio, emozioni e soddisfazioni che in tre anni trasforma gli studenti in professionisti infermieri pronti anche al cambiamento richiesto dalla società moderna; perché *"non c'è nulla di immutabile, tranne l'esigenza di cambiare"* diceva Eraclito, sebbene *"non sempre cambiare equivale a migliorare"*, come diceva invece Winston Churchill, ammettendo però che *"per migliorare bisogna cambiare"*.

Obiettivi

Attraverso il Servizio Orientamento e Supporto il CLI intende:

- A. garantire allo studente un percorso di introduzione e accompagnamento nel mondo accademico
- B. garantire allo studente in difficoltà un supporto personalizzato nell'affrontare il percorso di studi

Il Servizio è gratuito ed è garantito durante tutto l'anno accademico c/o la Sede del CLI di Aosta dai seguenti Tutor:

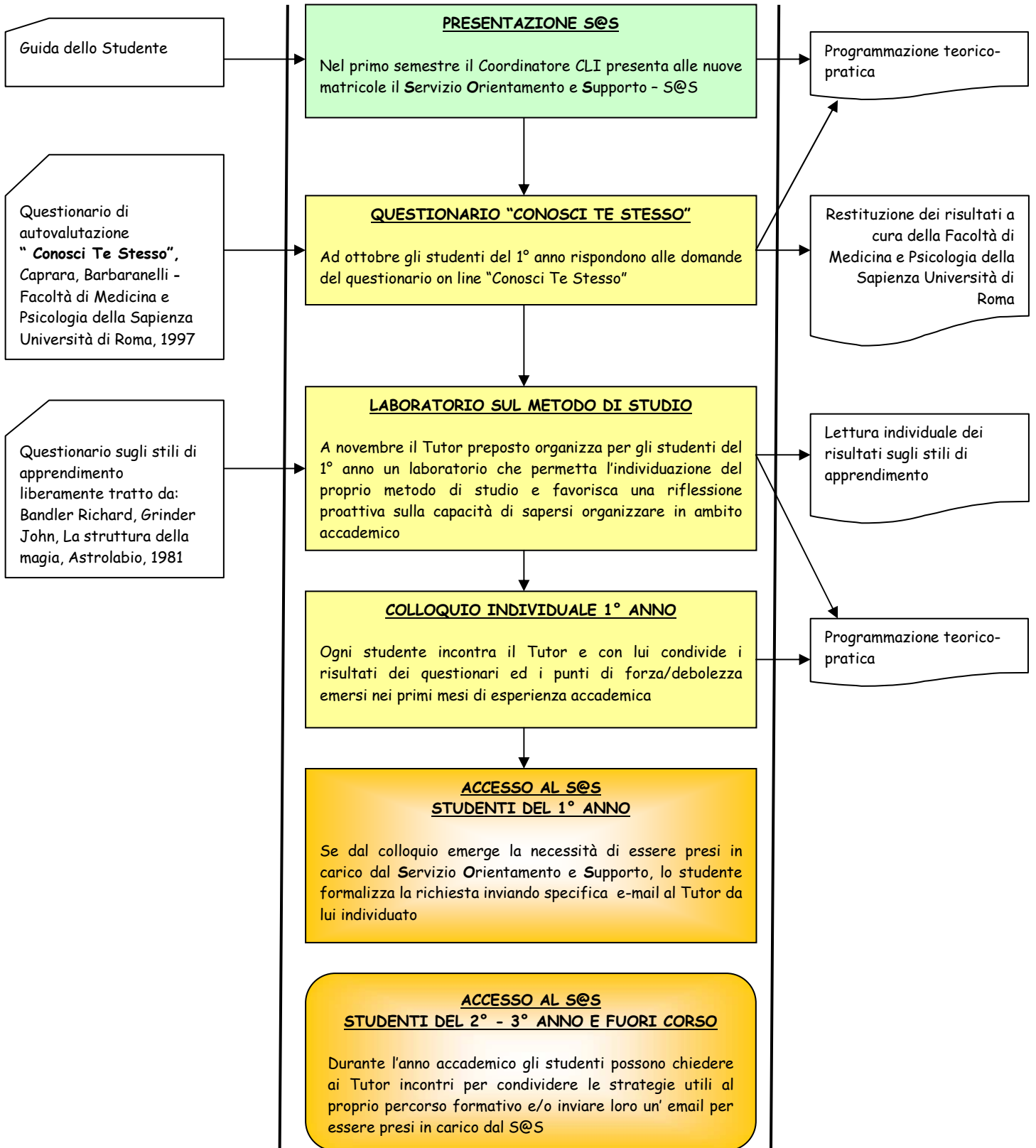
	@	Telefono Ufficio
Bionaz Annarita	abionaz@ausl.vda.it	0165546040
De Gattis Giovan Battista	gdegattis@ausl.vda.it	0165546041
Nuvolari Manuela	cnuvolari@ausl.vda.it	0165546034
Oriani Roberta	roriani@ausl.vda.it	0165546025
Ronc Loredana	lronc@ausl.vda.it	0165546041

FLOW CHART - S@S

DOCUMENTI DI RIFERIMENTO

TAPPE DEL PROCESSO

DOCUMENTI PRODOTTI



Elaborazione a cura dei Tutor CLI
Agosto 2015

Legenda

Verde - Coordinatore CLI
Giallo - Tutor CLI; Oro - Studente