

Facoltà di Medicina e Chirurgia dell'Università di Torino  
San Luigi Gonzaga

Curriculum universitario degli studenti iscritti al  
Corso di Laurea in Infermieristica  
Sede di AOSTA  
(nuovo ordinamento)

Dati aggiornati al 30 settembre 2014

G. Migliaretti

## 1.Obiettivi

Il lavoro desidera presentare in forma sintetica il curriculum universitario degli studenti iscritti al Corso di Laurea in Infermieristica dell'Università di Torino presso la sede di Aosta, appartenenti al nuovo ordinamento (AA.AA. 2011/2012, 2012/2013 e 2013/2014)

## 2. Materiali e Metodi

I dati utilizzati nelle analisi sono tratti dal database della Divisione didattica e segreterie studenti, Settore Gestione Didattica Integrata, aggiornati al 30 Settembre 2014.

Per ciascuno studente erano disponibili, oltre alle informazioni anagrafiche, le informazioni relative al diploma conseguito, all'anno di corso al voto e alla data di ogni esame sostenuto.

Nel presente lavoro sono stati considerati i 67 studenti iscritti ai tre anni del Corso di Laurea in Infermieristica della sede di Aosta negli Anni Accademici 2011/2012, 2012/2013 e 2013/2014.

Oltre ad una generale descrizione degli studenti iscritti alla Facoltà, nel lavoro viene presentata una analisi degli esami sostenuti in ciascun anno di corso in riferimento al totale di 'aventi diritto' (quindi senza le convalide), evidenziando il numero di studenti in debito e la loro distribuzione cumulativa nelle varie sessioni.

---

*Si ringrazia il Dott. Gianfrancesco D'Angelo della Divisione didattica e segreterie studenti, Settore Gestione Didattica Integrata per avere fornito i dati necessari alla preparazione del presente lavoro*

## 1. Numero di studenti iscritti per sesso e anno di corso

Anno di corso		SESSO		TOTALE ISCRITTI	
		F	M		
1	n	14	4	18	
	%righe	78,8	21,2	100,0	
2	n	19	8	27	
	%righe	70,4	29,6	100,0	
3	n	18	4	22	
	%righe	81,8	18,2	100,0	
TOTALE ISCRITTI		n	51	16	67
		%righe	76,1	23,9	100,0

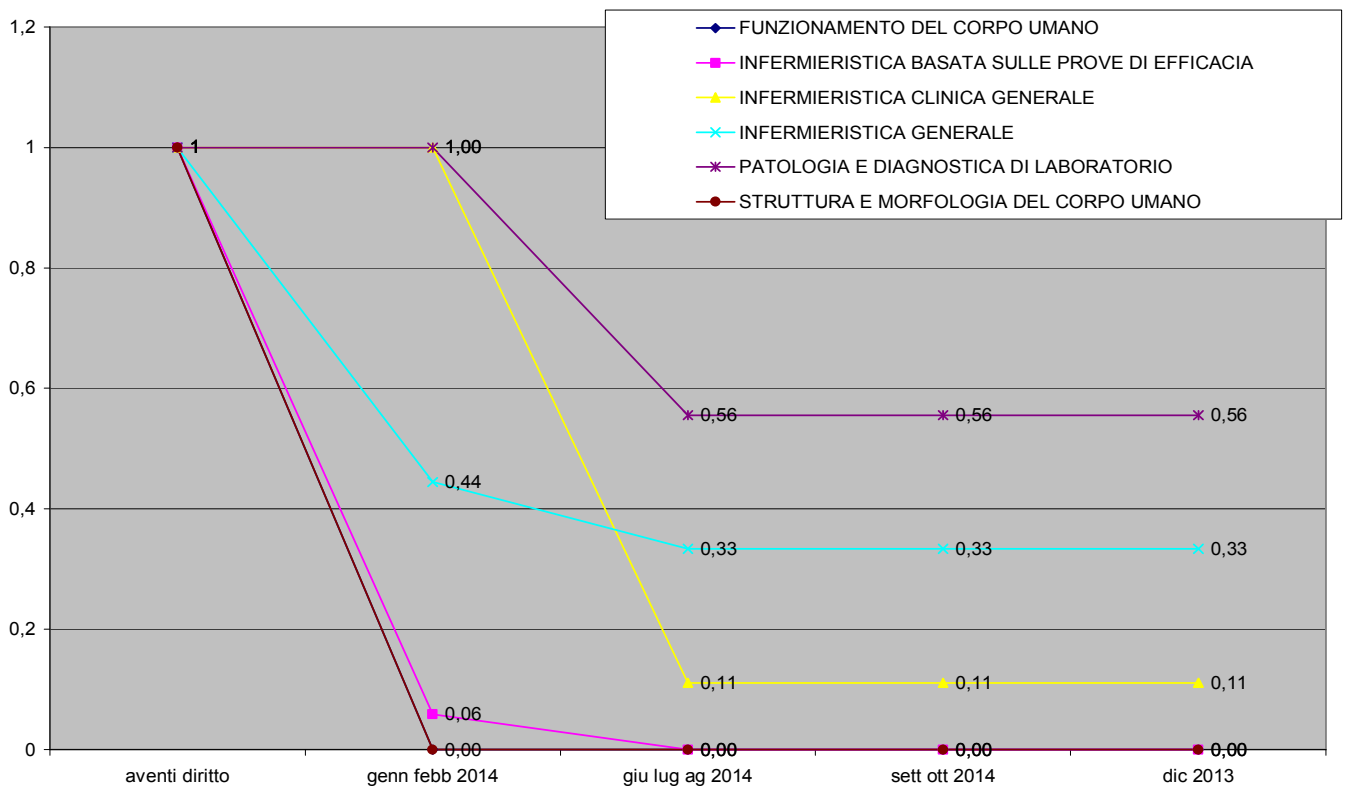
### 1.1 Tipo di maturità conseguita dagli studenti iscritti per anno di corso

Anno di corso		Tipo Maturità	SESSO		TOTALE ISCRITTI
			F	M	
1	Maturità classica o scientifica	8	1	9	
	Maturità magistrale	5	1	5	
	Maturità linguistica				
	Maturità prof. commerciale: Operatore turistico	1	2	1	
	TOTALE ISCRITTI	14	4	18	
2	Maturità classica o scientifica	3	6	9	
	Maturità magistrale	5	2	7	
	Maturità linguistica	4		4	
	Maturità prof. commerciale: Operatore turistico	7		7	
	TOTALE ISCRITTI	19	8	27	
3	Maturità classica o scientifica	6	2	8	
	Maturità magistrale	3		3	
	Maturità linguistica	4		4	
	Maturità prof. commerciale: Operatore turistico	4	2	6	
	TOTALE ISCRITTI	17	4	21*	
		*1 Studente presenta titolo straniero			

## 2. ESAMI SOSTENUTI DAGLI STUDENTI ISCRITTI AL PRIMO ANNO (Totale aventi diritto 18)

### 2.1 Numero di esami del PRIMO ANNO per Sessione

	FUNZIONAMENTO DEL CORPO UMANO	INFERMIERISTICA BASATA SULLE PROVE DI EFFICACIA	INFERMIERISTICA CLINICA GENERALE	INFERMIERISTICA GENERALE	PATOLOGIA E DIAGNOSTICA DI LABORATORIO	STRUTTURA E MORFOLOGIA DEL CORPO UMANO
genn febb 2014	17	16		10		18
Giu lug ag 2014		1	16	2	8	
sett ott 2014						
Convalide	1	1				
<b>TOTALE STUDENTI PROMOSSI</b>	<b>18</b>	<b>18</b>	<b>16</b>	<b>12</b>	<b>8</b>	<b>18</b>
<b>TOTALE STUDENTI IN DEBITO</b>	<b>0</b>	<b>0</b>	<b>2</b>	<b>6</b>	<b>10</b>	<b>0</b>



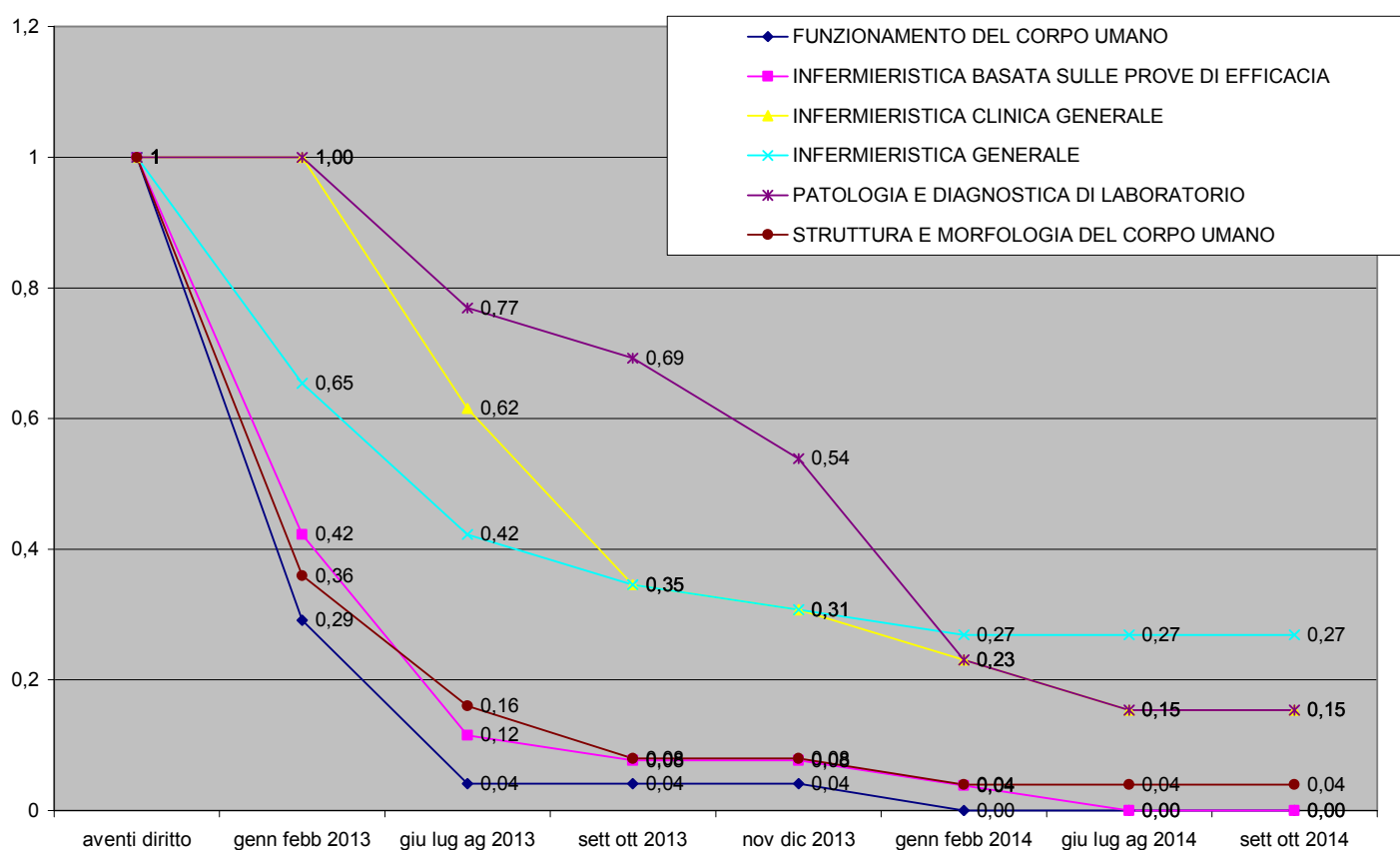
## 2.2 Votazioni degli esami del PRIMO ANNO riportate dagli studenti del PRIMO ANNO

	FUNZIONAMENTO DEL CORPO UMANO	INFERMIERISTICA BASATA SULLE PROVE DI EFFICACIA	INFERMIERISTICA CLINICA GENERALE	INFERMIERISTICA GENERALE	PATOLOGIA E DIAGNOSTICA DI LABORATORIO	STRUTTURA E MORFOLOGIA DEL CORPO UMANO
18				1		
19			1	3		
20		1		2		
21		1	3	3		1
22		2	1	1		1
23		1	2	2	1	1
24	1	1	4		1	2
25		5	1			4
26	3	2	1		1	1
27	3	4	1		1	4
28	7		2			2
29	1	1				2
30	3				4	
30 e lode						
TOTALE STUDENTI PROMOSSI	18	18	16	12	8	18
TOTALE STUDENTI IN DEBITO	0	0	2	6	10	0

### 3. ESAMI SOSTENUTI DAGLI STUDENTI ISCRITTI AL SECONDO ANNO (Totale aventi diritto 27)

#### 3.1 Numero di esami del PRIMO ANNO per Sessione

	FUNZIONAMENTO DEL CORPO UMANO	INFERMIERISTICA BASATA SULLE PROVE DI EFFICACIA	INFERMIERISTICA CLINICA GENERALE	INFERMIERISTICA GENERALE	PATOLOGIA E DIAGNOSTICA DI LABORATORIO	STRUTTURA E MORFOLOGIA DEL CORPO UMANO
genn febb 2013	17	15		9		16
giu lug ag 2013	6	8	10	6	6	5
sett ott 2013		1	7	2	2	2
nov dic 2013			1	1	4	
genn febb 2014	1	1	2	1	8	1
giu lug ag 2014		1	2		2	
sett ott 2014						
Convalide	3	1	1	1	1	2
TOTALE STUDENTI PROMOSSI	27	27	23	20	23	26
TOTALE STUDENTI IN DEBITO	0	0	4	7	4	1

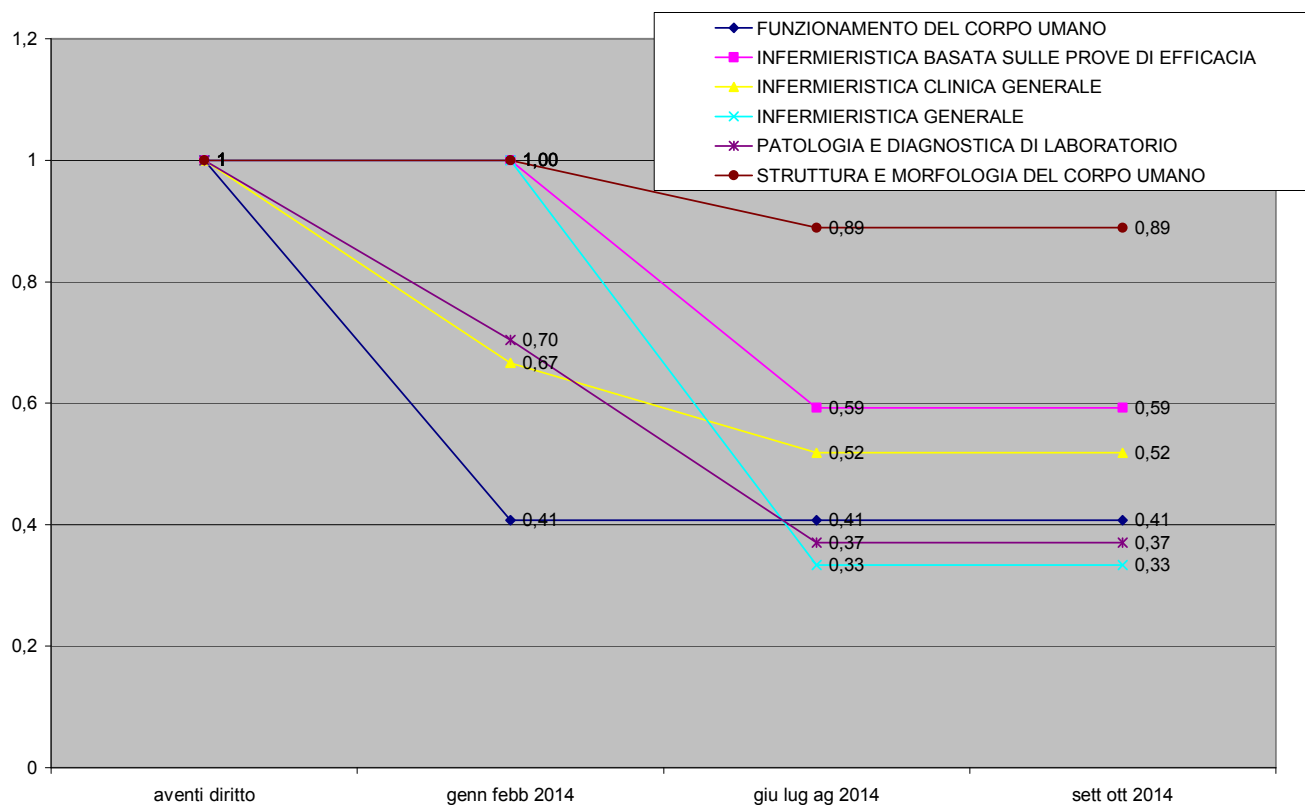


### 3.2 Votazioni degli esami del PRIMO ANNO riportate dagli studenti del SECONDO ANNO

	FUNZIONAMENTO DEL CORPO UMANO	INFERMIERISTICA BASATA SULLE PROVE DI EFFICACIA	INFERMIERISTICA CLINICA GENERALE	INFERMIERISTICA GENERALE	PATOLOGIA E DIAGNOSTICA DI LABORATORIO	STRUTTURA E MORFOLOGIA DEL CORPO UMANO
18			1		1	
19	2	1	1	3	1	1
20	1	2	5	7	1	3
21		1	4	1		3
22	1	2	3	1	4	3
23	5	3	3	3		5
24	1	2	1	1	4	2
25	7	4	2	1	2	5
26	2	4			5	2
27	5	5		1	2	1
28	1	3		2	1	1
29	1		1			
30	1		2		1	
30 e lode					1	
TOTALE STUDENTI PROMOSSI	27	27	23	20	23	26
TOTALE STUDENTI IN DEBITO	0	0	4	7	4	1

### 3.2 Numero di esami del SECONDO ANNO per Sessione

	COMUNICAZIONE ED EDUCAZIONE E TERAPEUTICA	INFERMIERISTICA CLINICA DELL'AREA DELLA CRONICITA', DELLA DI	INFERMIERISTICA CLINICA IN AREA CHIRURGICA	INFERMIERISTICA CLINICA IN AREA MATERNO INFANTILE	INFERMIERISTICA CLINICA IN AREA MEDICA	INFERMIERISTICA CLINICA NELLA CRITICITA' VITALE
genn febb 2014	16		9		8	
giu lug ag 2014		11	4	18	9	3
sett ott 2014						
TOTALE STUDENTI PROMOSSI	16	11	13	18	17	3
TOTALE STUDENTI IN DEBITO	11	16	14	9	10	24





### 3.2 Votazioni degli esami del SECONDO ANNO riportate dagli studenti del SECONDO ANNO

	COMUNICAZIONE ED EDUCAZIONE TERAPEUTICA	INFERMIERISTICA CLINICA DELL'AREA DELLA CRONICITA', DELLA DI	INFERMIERISTICA CLINICA IN AREA CHIRURGICA	INFERMIERISTICA CLINICA IN AREA MATERNO INFANTILE	INFERMIERISTICA CLINICA IN AREA MEDICA	INFERMIERISTICA CLINICA NELLA CRITICITA' VITALE
18			3			
19		2	2			
20		2	1			
21		1	3		2	
22	3	2	2		3	
23	1		1	2	3	
24	2	2		4	1	1
25	1			4	3	
26	5	1		2		
27				4	3	1
28	3	1		2	2	
30			1			
30 e lode	1					1
TOTALE STUDENTI PROMOSSI	16	11	13	18	17	3
TOTALE STUDENTI IN DEBITO	11	16	14	9	10	24

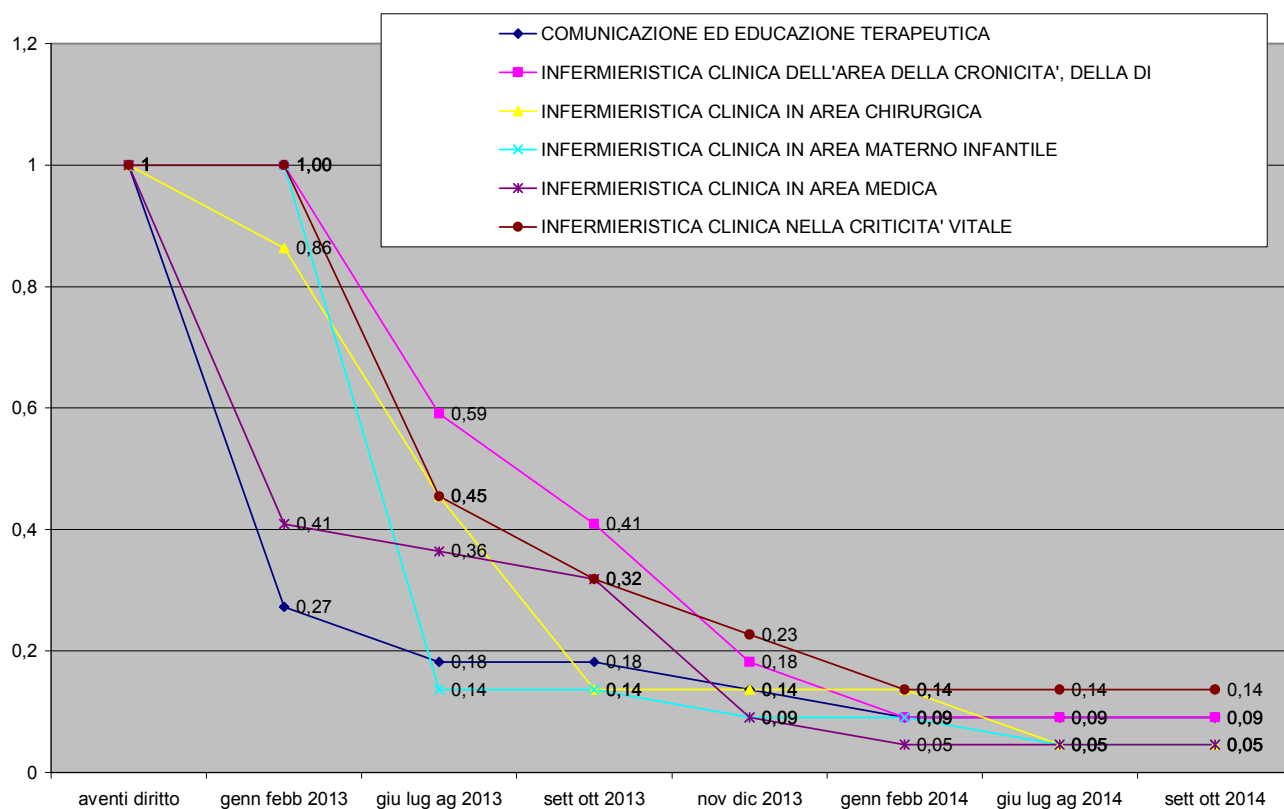


#### 4.1.1 Votazioni degli esami del PRIMO ANNO riportate dagli studenti del TERZO ANNO

	FUNZIONAMENTO DEL CORPO UMANO	INFERMIERISTI CA BASATA SULLE PROVE DI EFFICACIA	INFERMIERIS TICA CLINICA GENERALE	INFERMIERIS TICA GENERALE	PATOLOGIA E DIAGNOSTICA DI LABORATORIO	STRUTTURA E MORFOLOGIA DEL CORPO UMANO
18		2			1	
19		3		5		
20				1	1	3
21			3	3	1	5
22	1		7	3	4	4
23	1	1	5	1	1	2
24	1	1	3	6	3	2
25	3	2	2		2	1
26	4	4	2		6	4
27	3	4		2		1
28	1	3				
29	4	1				
30	3	1			3	
30 e lode						
TOTALE STUDENTI PROMOSSI	21	22	22	21	2	22
TOTALE STUDENTI IN DEBITO	1	0	0	1	0	0

## 4.2 Numero di esami del SECONDO ANNO per Sessione

	COMUNICAZIONE ED EDUCAZIONE TERAPEUTICA	INFERMIERISTICA CLINICA DELL'AREA DELLA CRONICITA', DELLA DI	INFERMIERISTICA CLINICA IN AREA CHIRURGICA	INFERMIERISTICA CLINICA IN AREA MATERNO INFANTILE	INFERMIERISTICA CLINICA IN AREA MEDICA	INFERMIERISTICA CLINICA NELLA CRITICITA' VITALE
genn febb 2013	16		3		13	
giu lug ag 2013	2	9	9	19	1	12
sett ott 2013		4	7		1	3
nov dic 2013	1	5		1	5	2
genn febb 2014	1	2			1	2
giu lug ag 2014			2	1		
sett ott 2014						
TOTALE STUDENTI PROMOSSI	20	20	21	21	21	19
TOTALE STUDENTI IN DEBITO	2	2	1	1	1	3

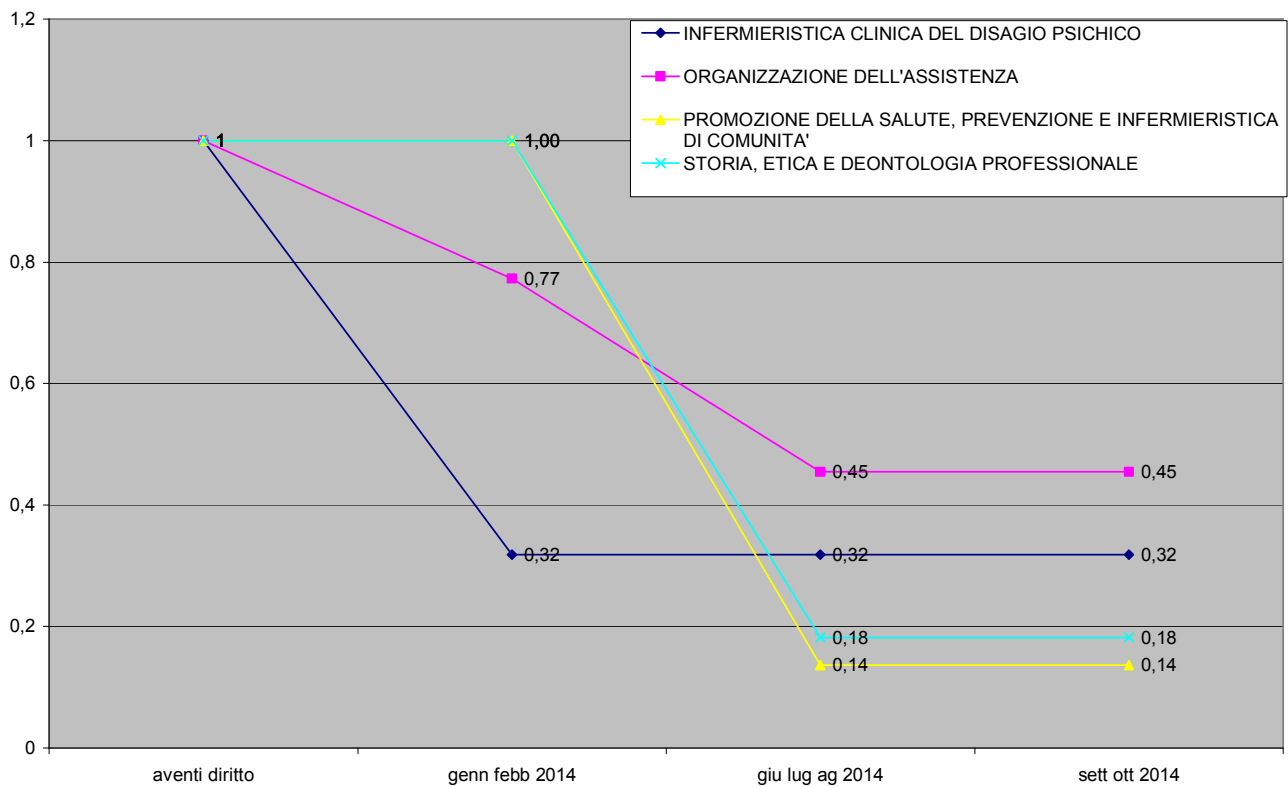


#### 4.2.1 Votazioni degli esami del PRIMO ANNO riportate dagli studenti del TERZO ANNO

	COMUNICAZIONE ED EDUCAZIONE TERAPEUTICA	INFERMIERISTI CA CLINICA DELL'AREA DELLA CRONICITA', DELLA DI	INFERMIERIS TICA CLINICA IN AREA CHIRURGICA	INFERMIERISTI CA CLINICA IN AREA MATERNO INFANTILE	INFERMIERIS TICA CLINICA IN AREA MEDICA	INFERMIERIS TICA CLINICA NELLA CRITICITA' VITALE
18			6		2	
19		1	3			3
20	1	2	2			1
21	2	1	2		3	2
22	5	4	3	4	1	
23	3	4		7	1	3
24		3	3	5	3	5
25	4	3	1	2	2	3
26	3	1	1	1	3	
27	1	1		1	4	2
28	1			1	1	
30						
30 e lode					1	
TOTALE STUDENTI PROMOSSI	20	20	21	21	21	19
TOTALE STUDENTI IN DEBITO	2	2	1	1	1	3

### 4.3 Numero di esami del TERZO ANNO per Sessione

	INFERMIERISTICA CLINICA DEL DISAGIO PSICHICO	ORGANIZZAZIONE DELL'ASSISTENZA	PROMOZIONE DELLA SALUTE, PREVENZIONE E INFERMIERISTICA DI COMUNITA'	STORIA, ETICA E DEONTOLOGIA PROFESSIONALE
genn febb 2014	15	5		
giu lug ag 2014		7	19	18
sett ott 2014				
<b>TOTALE STUDENTI PROMOSSI</b>	15	12	19	18
<b>TOTALE STUDENTI IN DEBITO</b>	7	10	3	4



### 4.3.1 Votazioni degli esami del TERZO ANNO riportate dagli studenti del TERZO ANNO

	INFERMIERISTICA CLINICA DEL DISAGIO PSICHICO	ORGANIZZAZIONE DELL'ASSISTENZA	PROMOZIONE DELLA SALUTE, PREVENZIONE E INFERMIERISTICA DI COMUNITA'	STORIA, ETICA E DEONTOLOGIA PROFESSIONALE
18				
19		1		
20	1	2		
21	1	1		
22	1	3		
23	1	2		
24		2	1	3
25	2	1	6	1
26			6	6
27	1		1	4
28	1		5	2
29	2			1
30	4			1
30 e lode	1			
TOTALE STUDENTI PROMOSSI	15	12	19	18
TOTALE STUDENTI IN DEBITO	7	10	3	4