

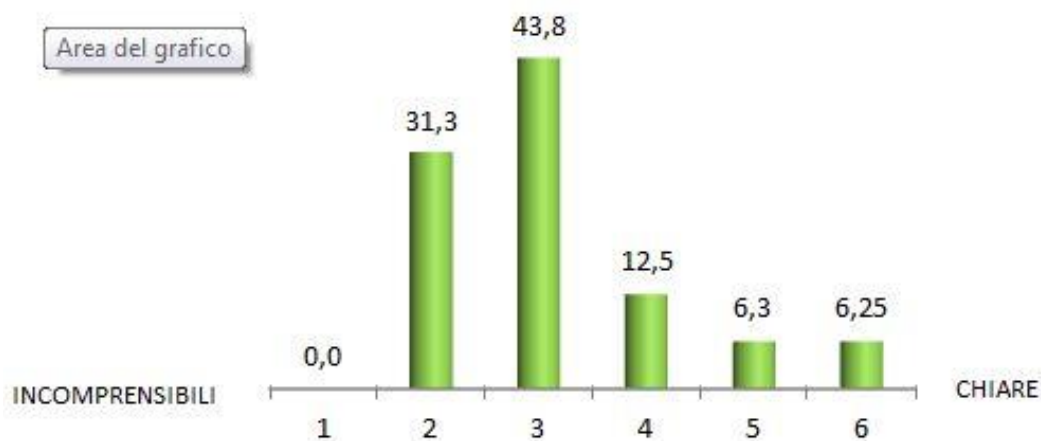
STATISTICHE RIGUARDANTI 16 STUDENTI

LEGENDA VALUTAZIONE: Per nulla soddisfatto 1 2 3 4 5 6 Molto soddisfatto

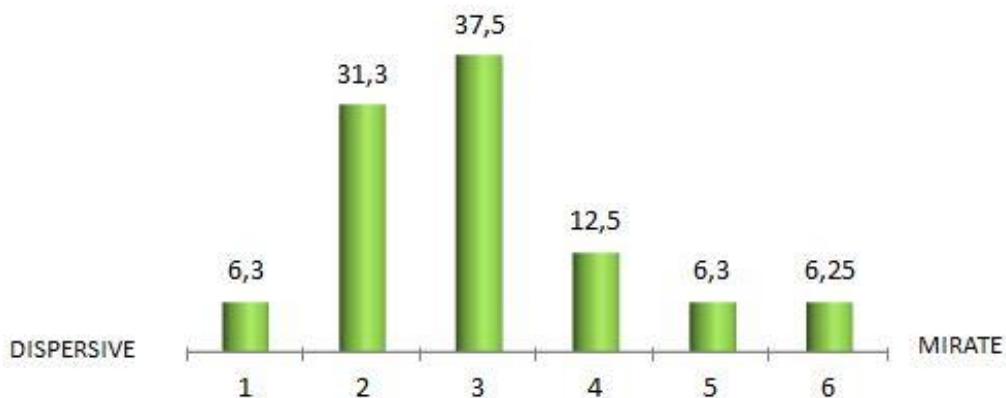
DOCENZA

Le informazioni/spiegazioni fornite durante le lezioni del docente sono state:

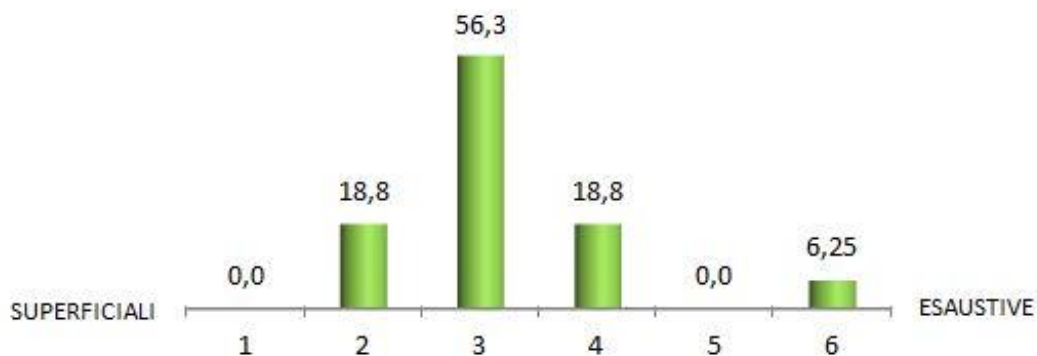
**Informazioni/Spiegazioni
(Chiare o Incomprensibili)**



**Informazioni/Spiegazioni
(Mirate o Dispersive)**

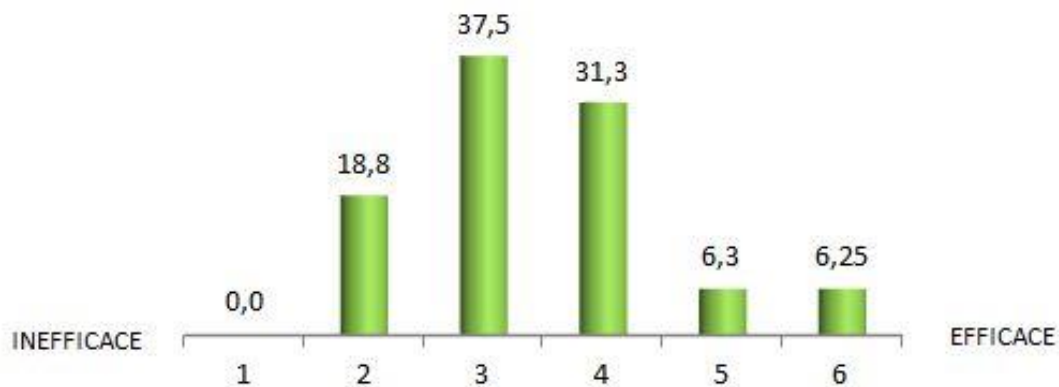


**Informazioni/Spiegazioni
(Esaustive o Superficiali)**

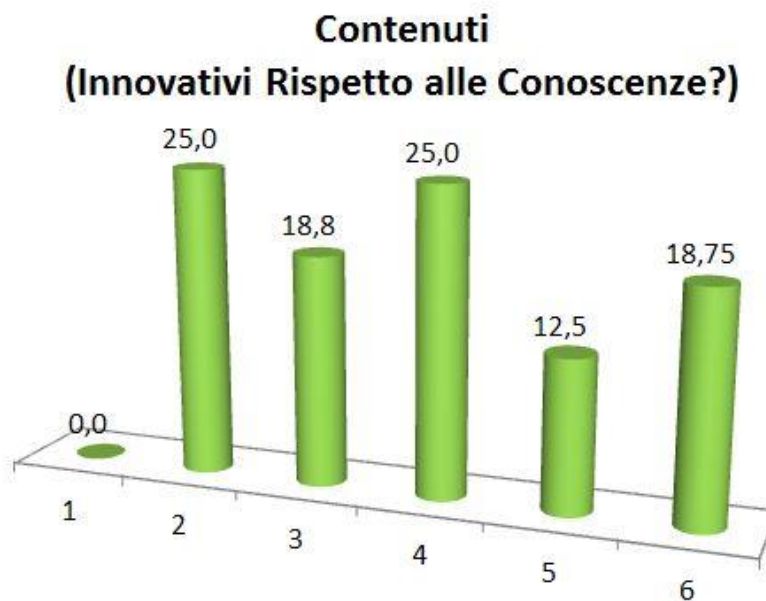


La metodologia didattica utilizzata ti è parsa:

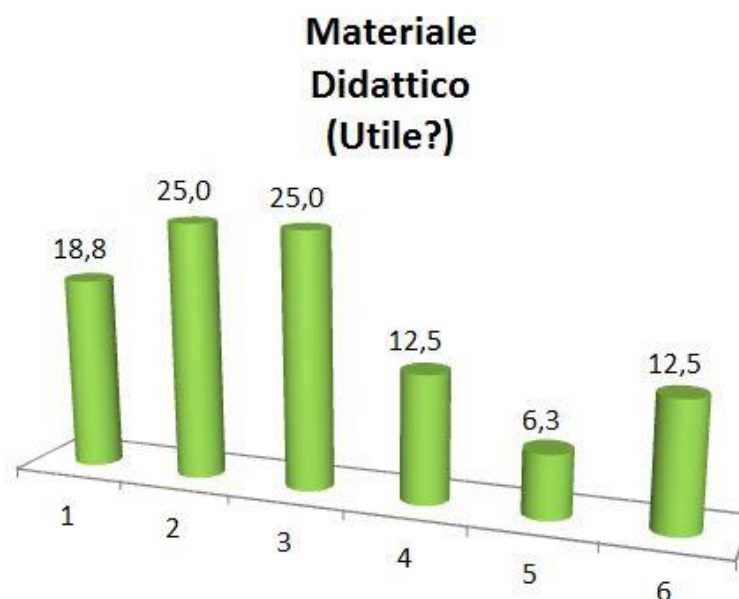
**Metodologia
(Efficace o Inefficace)**



I contenuti trattati sono apparsi innovativi rispetto al quadro delle conoscenze possedute?



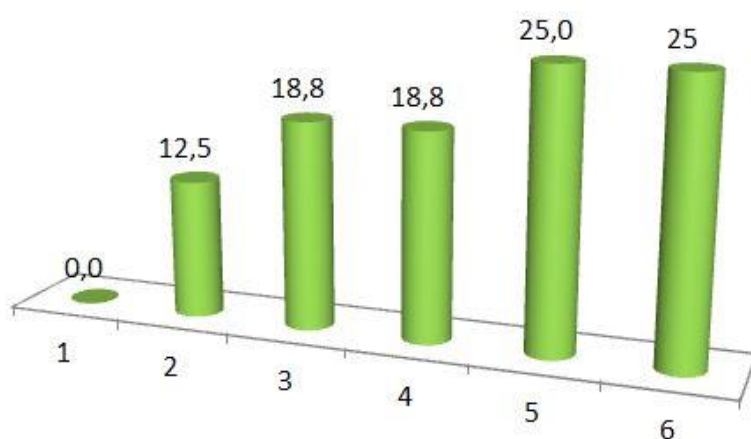
Il materiale didattico messo a disposizione ti è sembrato utile?



Il docente ti è sembrato:

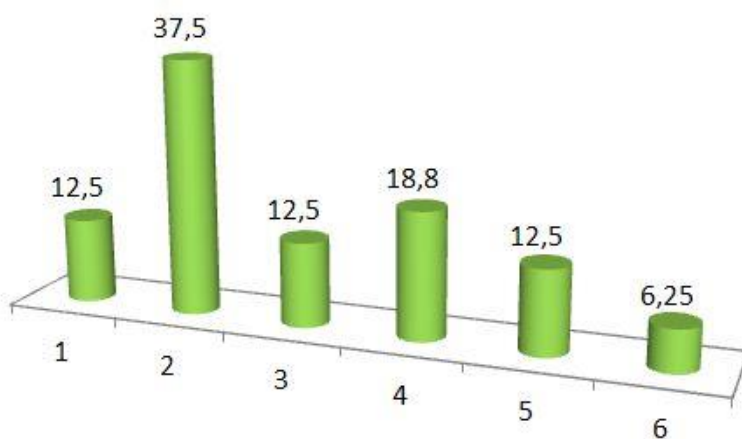
Possedere la Padronanza dei contenuti

Docente (Padronanza Contenuti)



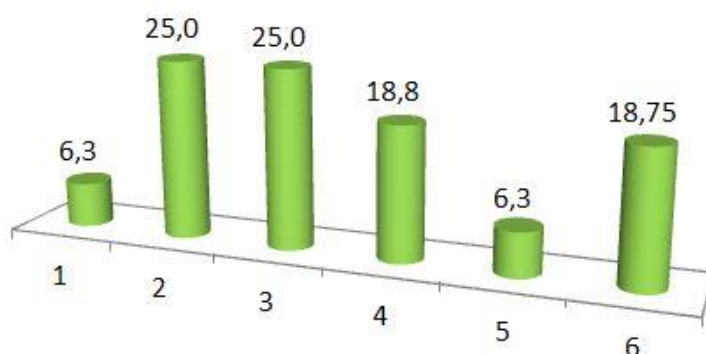
Capacità di tenere viva l'attenzione

Docente (Capacità Attenzione)



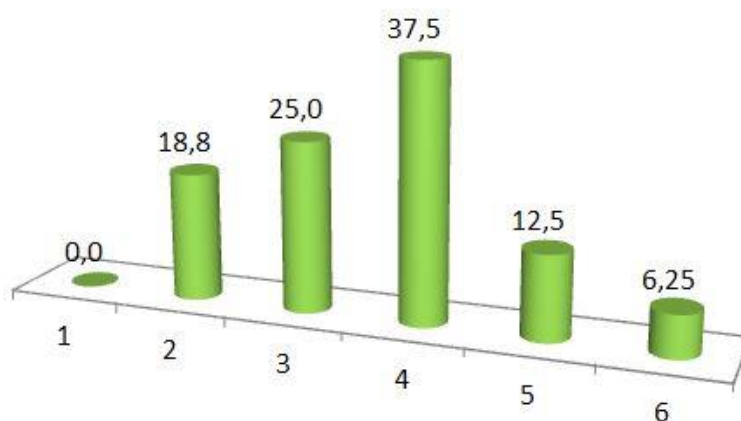
Disponibile al dialogo e alla collaborazione

**Docente
(Collaborazione e Disponibilita
Dialogo)**



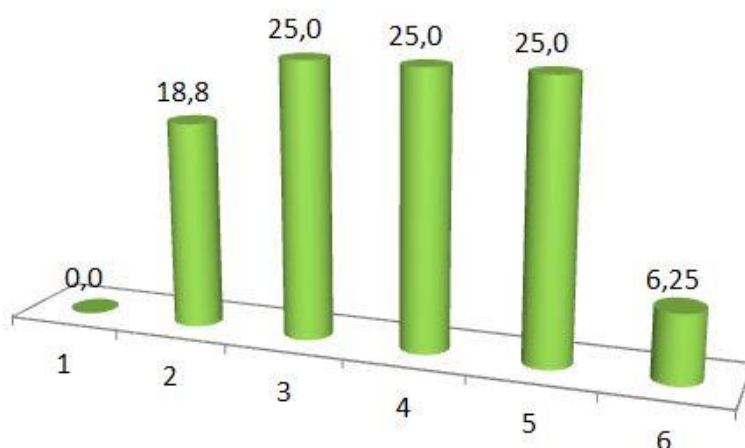
Attento alle esigenze dei partecipanti

**Docente
(Attenzione alle Esigenze)**



Capace di gestire e coordinare l'aula e gli spazi di discussione (capacità comunicative e relazionali con singoli e gruppi)

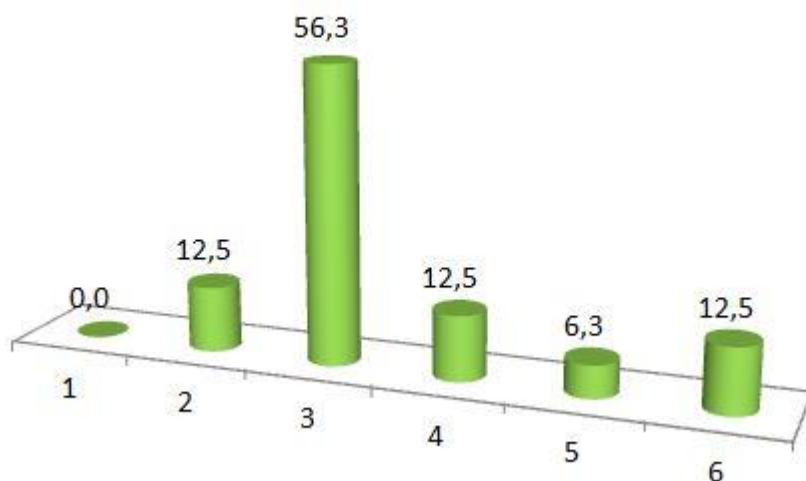
Docente (Capacità di Coordinamento)



PERTINENZA DEGLI ARGOMENTI TRATTATI E ACQUISIZIONE DELLE COMPETENZE

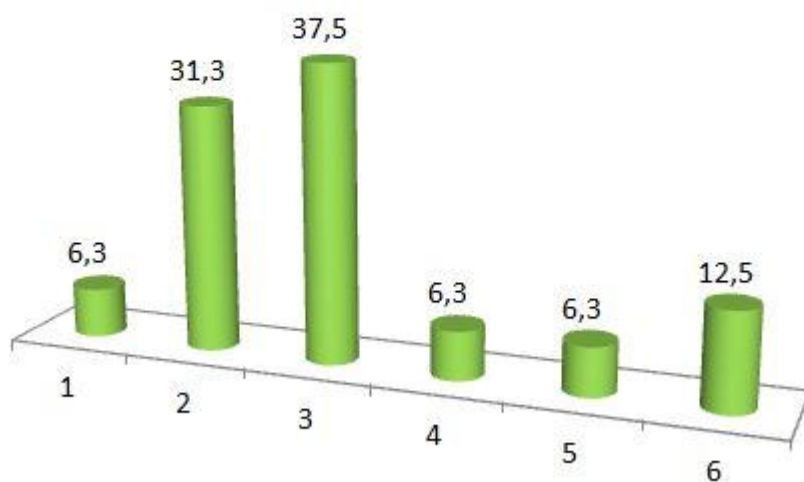
Quanto ritieni utili gli argomenti trattati per la tua crescita professionale?

Gli argomenti sono utili per la Crescita Professionale?



Ritieni di poter applicare le conoscenze apprese nello svolgimento della tua attività lavorativa?

**Le conoscenze apprese sono applicabili In
Ambito Lavorativo?**



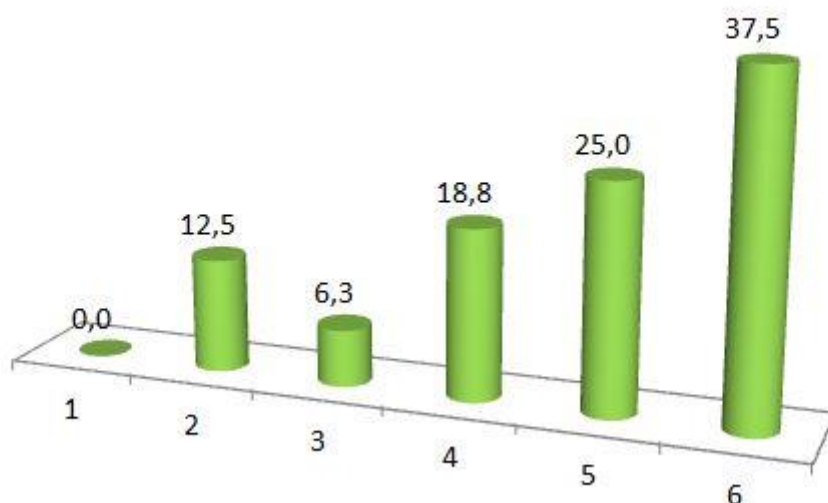
Alla fine di questo progetto, quali competenze ritieni di aver acquisito?

- Più comprensione del mondo del lavoro
- Sviluppo di un progetto ipotetico o innovativo e creazione di un progetto imprenditoriale
- Concetto generale di marketing e business per iniziare un'impresa
- Avere in mente uno schema (seguire degli step) per per creare un progetto start up
- Avere acquisito troppe nozioni in poco tempo, nozioni a volte troppo specifiche e confusionali, per le conoscenze che da studenti abbiamo

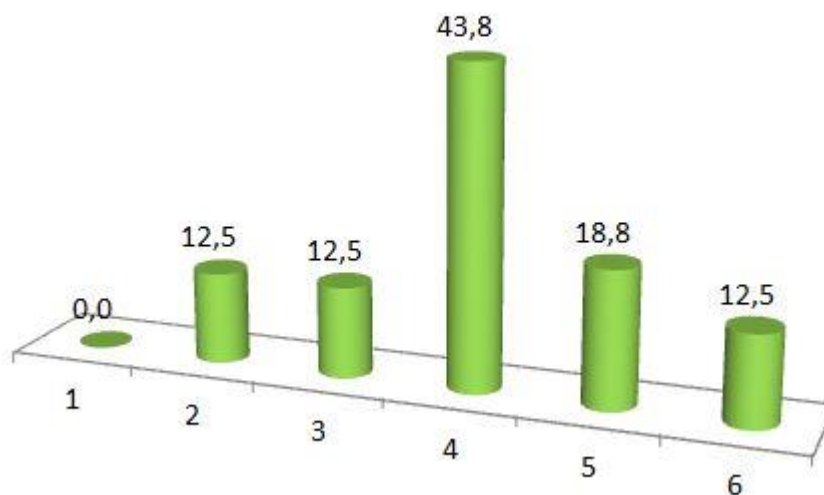
INTERESSE E PARTECIPAZIONE DELLO STUDENTE

Ritieni che la tua partecipazione alle attività progettuali sia stata adeguata in riferimento ai seguenti aspetti?

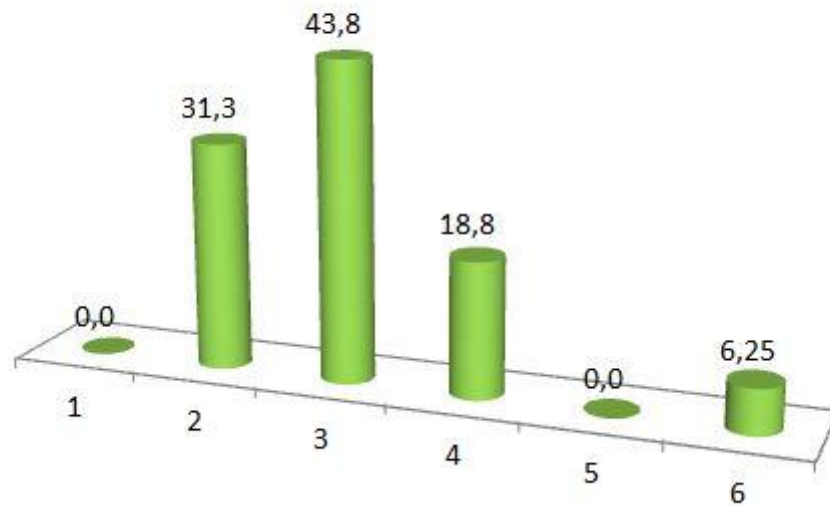
Assiduità nella frequenza



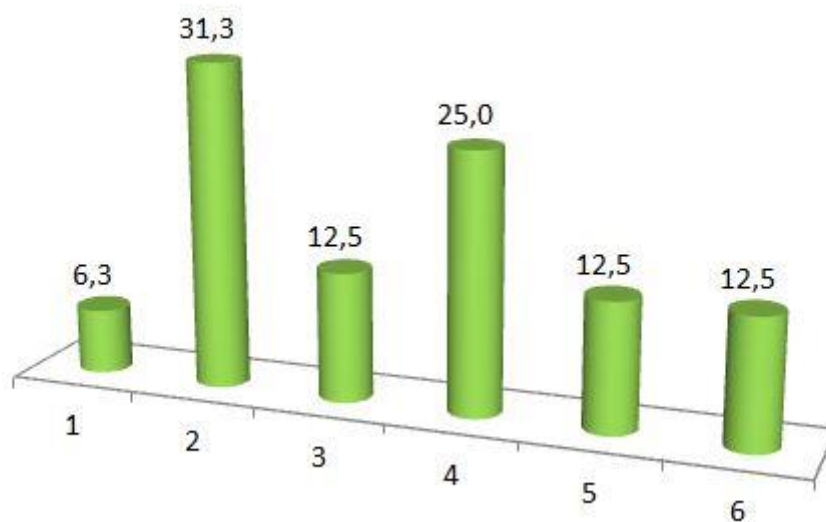
Attenzione e recettività



Partecipazione e Interventi durante gli incontri

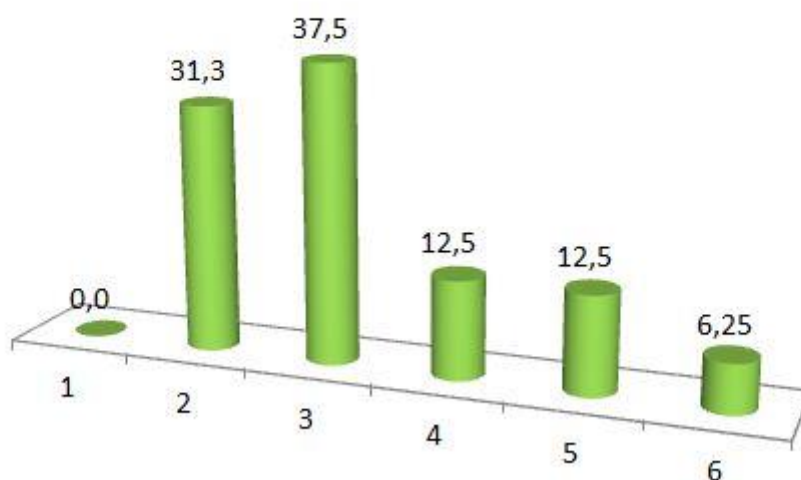


Impegno e Applicazione



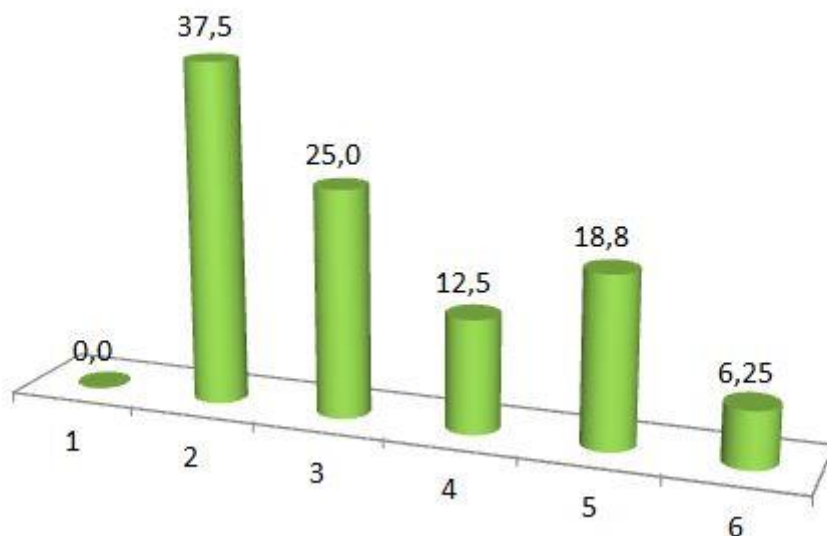
Questo ciclo di incontri ha soddisfatto le tue aspettative?

Questo ciclo di incontri, ha soddisfatto le aspettative?



Come valuti complessivamente la qualità dell'evento formativo?

Valutazione qualità dell'evento formativo



Se ci sono stati argomenti che avresti voluto approfondire puoi indicarne almeno uno?

- Avrei voluto avere più informazioni a livello pratico su come aprire e muoverci dopo la laurea e partire con un progetto
- Tematiche economiche e fiscali per l'apertura e la gestione di un'impresa

Quali osservazioni, suggerimenti o critiche puoi fornirci per migliorare il progetto?

- Poco o per nulla applicabile alla professione infermieristica per difficoltà economiche e pubbliche (4 STUDENTI)
- Meno parti teoriche difficili da comprendere e più esempi (1 STUDENTE)
- Avere più spazio e tempo al progetto per lavorare in aula (visto il poco tempo che abbiamo a disposizione e l'impegno per la tesi) (8 STUDENTI)
- Secondo noi è stato difficile trovare delle innovazioni particolari (1 STUDENTE)
- Migliore preparazione del docente in materia infermieristica per avere più chiara la fotografia in ambito sanitario e far esempi più mirati e specifici in questi settori (4 STUDENTI)
- Coinvolgere nel progetto anche gli studenti del 2° anno e maggiore aiuto del docente ai singoli gruppi nella fase di preparazione (1 STUDENTE)
- Posticipare questo progetto dopo la laurea o appena prima in quanto è difficile lavorarci (a casa per il poco tempo a disposizione (causa tesi e esami) (6 STUDENTI)
- Mettere in atto il progetto non al 3° anno oppure farlo nella parte iniziale dell'anno (1 STUDENTE)
- Sono tematiche molto utili per un professionista in quanto è il decorso sanitario (?) che lo richiede (1 STUDENTE)